

# 臨海部レガシースポーツイベント実行委員会（第4回）

日時：令和4年10月4日（火）

午前9時から10時まで

場所：オンライン

## 議事次第

- 1 開会
- 2 報告事項
  - (1) イベント準備進捗状況について
- 3 審議事項
  - (1) 10月契約予定案件について
- 4 その他（今後のスケジュール）
- 5 閉会



# GRAND CYCLE TOKYO

## 「マルチスポーツ」イベント内容が続々決定！

令和4年11月23日（水・祝）に自転車ライドイベント「レインボーライド」とスポーツ体験イベント「マルチスポーツ」を臨海部で開催します。

今回、マルチスポーツのイベント内容が固まり、PR動画を作成しましたので、お知らせします。



### 1 「マルチスポーツ」イベント内容について

約30種類のスポーツ体験や、トップアスリートによる大迫力デモンストレーションなどを実施します。

また、地元区や自治会、地元のパフォーマンス団体などと連携し、一日を通して複数の会場で様々なステージコンテンツを実施します。

他にも、テレビ局との連動企画、CHEMISTRY や el tempo など人気ミュージシャンの音楽ライブ、美味しいキッチンカーやミライトワ・ソメイティとの記念写真撮影などもご用意します。

スポーツ体験等一覧については別紙を、その他詳細についてはイベント特設サイトをご覧ください。

### 2 イベントPR動画について

11月23日（水・祝）開催に向け、イベントPR動画を日・英の2パターン制作しました。今後、イベント特設サイト等の媒体を通じて発信していきます。

【イベント特設サイト URL】 <https://grand-cycle-tokyo.jp>

【イベントPR動画 URL】 <https://youtu.be/NDaNogKu6mk>（日）

<https://youtu.be/-ogBlmTrbcE>（英）



【イベント特設サイトQRコード】

### ※「レインボーライド」実施に伴う交通規制について

コース周辺は、当日交通規制が行われます。ご迷惑をおかけしますが、ご理解ご協力をお願いいたします。詳細については、イベント特設サイトをご覧ください。

本件は、「『未来の東京』戦略」を推進する事業です。

戦略16 スポーツフィールド東京戦略「スポーツフィールド・TOKYO」プロジェクト

【問合せ先】生活文化スポーツ局スポーツ総合推進部事業推進担当 平野、今成  
電話 03-5320-7850（直通） 38-400（都庁内線）

### ◆GRAND CYCLE TOKYO レインボーライド・マルチスポーツについて

※数字は 10/7 プレス日時点のものであり、イベント当日までに変動する可能性があります。

#### <「レインボーライド」主な参加者>

- ・ライド参加者 約3,000名
- ・デモ走行（オリパラ選手等） 約20名

#### <「マルチスポーツ」主なコンテンツ>

- ・トップアスリートによる大迫力デモ/一般参加によるスポーツ体験 約30種
- ・東京2020大会アーカイブ展示 約30種
- ・地元団体等によるパフォーマンス 約20団体
- ・おいしいキッチンカー出店 約20店舗

※その他、テレビ局との連動企画やミライトワ・ソメイティとの記念写真撮影等も行います。

### ◆マルチスポーツ 体験・デモ競技例

「マルチスポーツ」では、各エリアで様々なスポーツ体験等を提供いたします。

※以下、●は体験、□はデモコンテンツ。コンテンツ名下の（）は協力団体名。

※写真はイメージです。

#### セントラル広場



□ クリテリウム  
(ジャパンサイクルリーグ)

#### 青海 NOP 区画



● なんでもライド  
最新モビリティのほか、  
車いすレーサー(東京都障害者スポーツ協会)など



□BMX トレーラー  
(全日本フリースタイル BMX 連盟)



●BMX パンプトラック&フラットランド体験  
(全日本フリースタイル BMX 連盟)



●自転車シミュレータ/アプリ体験  
(東京都都民安全推進部)

海の森水上競技場



●ボート  
(東京都ボート協会)



□スプリント  
(東京都自転車競技連盟)

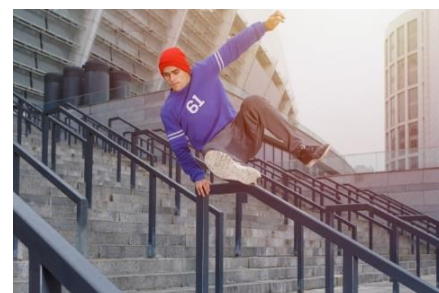
石と光の広場/花の広場



●ストライダーエンジョイカップ



●スケートボード  
(東京都ローラースポーツ連盟)



●パルクール  
(日本体操協会パルクール委員会)



●プレイキン



●スポーツクライミング



●ホッケー

(東京都ホッケー協会)

有明フロンティアビルアトリウム



●手のひら健康バレー

(手のひら健康バレー協会)



●スルーネットピンポン

(スルーネットピンポン協会)



●DigSports

(運動能力を測定し、適性種目を提案)



●一輪車体験教室/□一輪車演技観覧

(日本一輪車協会、しながわ一輪車協会)

有明ガーデン



●VR レーシング



●CYBER WHEEL X



●CYBER BOCCIA S



●ストライクビンゴ



●パターゴルフ



●自転車安全啓発

(警視庁)



●応急救護訓練

(東京消防庁)

人気ミュージシャンによる音楽ライブ



CHEMISTRY



el tempo

その他



□トライアルバイク&パルクールショー



●ふわふわ (キッズ用トランポリン)



スタンプリー  
(写真は景品の一例)



キッチンカー約 20 店舗、イベント用に開発したオリジナルメニューも

◆レインボーライド 沿道応援/マルチスポーツ ステージパフォーマンス団体等

- CHUO CHEER DANCE TEAM BLUE SEAGULLS (チアダンス)
- 港キッズ 赤坂子ども歌舞伎会 (日本舞踊)
- お台場キッズダンス MegJAM (ダンス)
- ハーラウ・オ・プーラマ・ケ・アロハ (ハワイアン・フラ)
- マミ体操クラブ (チアダンス)
- 有明小学校 金管バンド (金管バンド)
- 有明中学校 吹奏楽部 (吹奏楽)
- 土屋乃予フラメンコスタジオ (フラメンコ)
- しながわ学院エンタ部 (ダンス)
- 和太鼓 大元組 (大田区太鼓連盟) (和太鼓)
- ZERO-ONE (ダブルダッチ)
- BXSkipppers (縄跳びパフォーマンス)
- Healinglights (音楽バンド)

など

◆イベントマップ



※当日は会場を周遊するバスを用意する予定です。

◆本イベントの取材について

本イベントについては、11月上旬頃に別途取材案内を出す予定です。



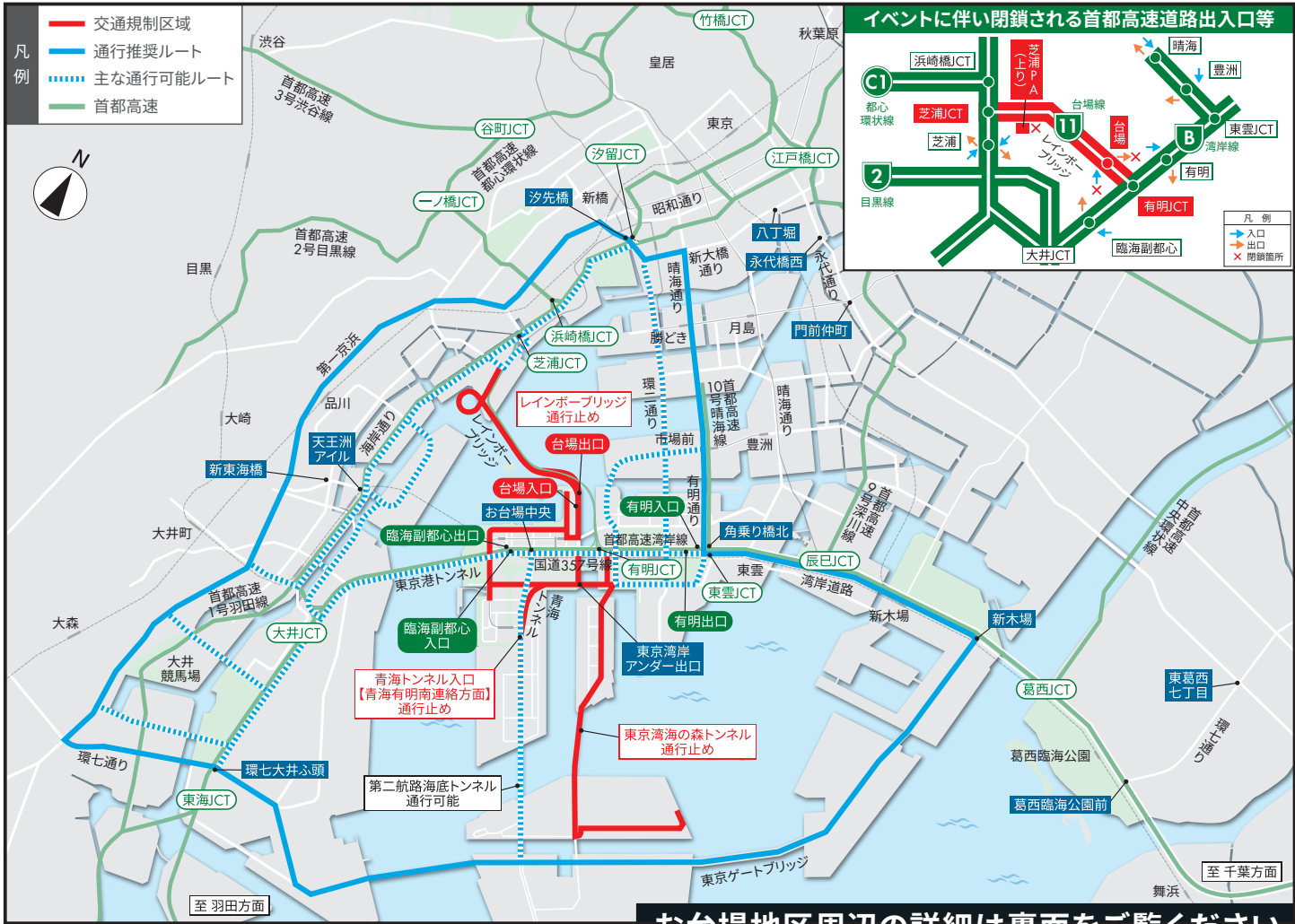
サイクルイベント開催に伴う

# 交通規制のお知らせ

2022年11月23日(水)に、GRAND CYCLE TOKYOのレインボーライドイベントが行われます。  
それに伴い、お台場・青海・有明地区周辺道路の交通規制を行います。  
ご迷惑をお掛け致しますが、ご協力をお願い致します。

**一般道規制時間** 2022年11月23日(水) 6:00ごろ～12:00ごろ

**首都高速通行止め時間** 2022年11月23日(水) 4:00ごろ～13:00ごろ



お台場地区周辺の詳細は裏面をご覧ください

## コース周辺の路線バス等のご案内

交通規制に伴い、路線バス、空港バスなどの運休・バス停休止・遅延等が発生します。  
運行の詳細につきましては、イベントホームページ、各バス会社ホームページをご参照ください。  
なお、当日は道路混雑等の影響により、予定通り運行できない場合がございます。  
ご利用のお客様にはご不便をおかけいたしますが、ご了承いただきますようお願い申し上げます。

- 都営バス
  - 海01・陽12-3・直行03・急行05・急行06[江東区深川シャトル]
- kmモビリティサービス
  - お台場レインボーバス
- 東京空港交通(リムジンバス)
  - 羽田空港線
- KABA BUS
  - Sky Duck
- 京浜急行バス
  - 井30・森30・森40
  - 横浜駅[YCAT] ↔ 東京ビッグサイト線
- 関東バス
  - 吉祥寺お台場直行バス

## ご注意

- ※水上バス等海上交通機関に運休が発生する場合がありますので、ご注意ください。
- ※イベント中、横断可能ポイントを除き、コースの横断は出来ません。現場のスタッフの指示に従ってください。
- ※イベントの進行状況によっては、規制時間が早まる場合があります。
- ※歩道橋での立ち止まるとの観戦は出来ません。
- ※郵便物や宅配物などの配達に影響が出る場合があります。
- ※航空法に基づき、許可等を得ずにコース及び会場周辺で無人航空機(ドローン)を飛行させることはできません。

交通規制に関するお問い合わせ

**GRAND CYCLE TOKYO 運営事務局**

03-6387-3803

【受付時間】平日 9:00～17:00 ※土日、祝日を除く

info@rainbow-bridge-ride.jp

一般道規制時間

2022年11月23日(水) 6:00ごろ～12:00ごろ

首都高速通行止め時間

2022年11月23日(水) 4:00ごろ～13:00ごろ

- 凡例
- 車両通行止め
  - 通行可能ルート
  - 首都高速

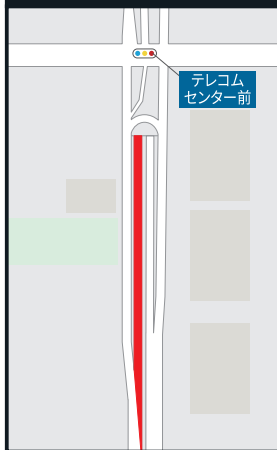
ホテルグランドニッコー東京 台場付近



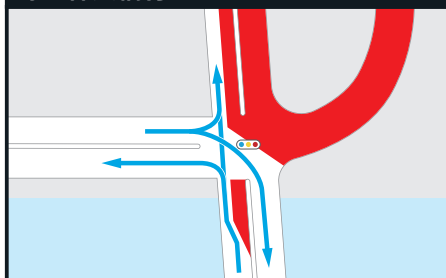
海浜公園入口交差点付近



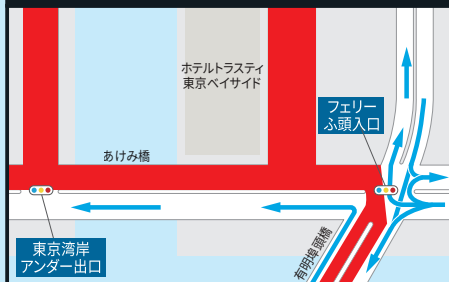
青海トンネル入口付近



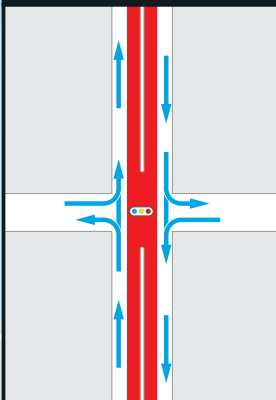
海の森大橋付近



東京湾岸アンダー出口交差点～フェリーふ頭入口交差点付近



東京港臨港道路南北線



## 10月契約予定案件について

### 1 案件

- (1) 「臨海部レガシースポーツイベント」開催に伴う首都高速 11 号台場線交通規制に伴う料金所機器操作等業務委託

#### ア 目的

GRAND CYCLE TOKYO におけるレインボーライドイベント開催に向けて、イベント当日の首都高速 11 号台場線における交通規制に伴う料金所の機器操作等の業務を行うことを目的とする。

#### イ 業務内容

- (ア) ETC機器の操作  
車線表示板、LED表示板等の操作（イベント開始前及び終了時）
- (イ) 動作確認作業  
ETCテストカードにより走行テストを行う。（イベント終了時）

#### ウ 契約方法

特命随意契約方式

#### エ 受注者

首都高ETCメンテナンス株式会社

- (2) 「臨海部レガシースポーツイベント」開催に伴う首都高速道路の交通状況分析業務委託

#### ア 目的

GRAND CYCLE TOKYO におけるレインボーライドイベント開催時における首都高速道路の交通状況の分析業務を行うことを目的とする。

#### イ 業務内容

- (ア) 計画立案
- (イ) 交通量等データの整理・分析  
イベント開催時における首都高速道路の交通量及び渋滞状況の整理等
- (ウ) 交通状況検討  
想定迂回路における交通量算定、迂回渋滞発生箇所の渋滞時の交通容量分析等

#### ウ 契約方法

指名競争入札方式

## 2 契約までのスケジュール（予定）

10月	4日（火）	実行委員会
	12日（水）	発注前審査委員会 公募開始（（2）のみ）
	18日（火）	公募〆切（（2）のみ）
	19日（水）	業者等選定委員会 指名通知（（2）のみ）
	26日（水）	開札（（2）のみ）
	31日（月）	契約締結

## 今後のスケジュール

- ・ 11月上旬～中旬頃（予定） 第5回実行委員会